


US-Markets - The Big Picture & Strategies

Montag, 27. Januar 2025

Zum Wochenausgang gaben die Indices an der Wall Street überwiegend leicht bis solide ab.

Umsatzvolumen NASDAQ:  gegenüber Vortag

 gegenüber Durchschnitt

Umsatzvolumen NYSE:  gegenüber Vortag

 gegenüber Durchschnitt



(Quelle: finviz.com)

Auf Wochenbasis legten die Indices überwiegend leicht zu.

Der SPX markierte am Freitag Intraday erneut ein neues ATH und trotz leichtem Tagesverlust den 9. Tag in Folge einen Aufwärtstrend-Tag mit höherem Hoch und höherem Tief.

Im vorbörslichen Handel geben die Index-Futures heute solide bis sehr kräftig ab. Vor allem der Technologie-Sector muss Federn lassen, angeführt von der Schwergewichts-Aktie NVDA, die aktuell rund 13 % im Minus liegt. Hintergrund ist eine Meldung aus China, welche die KI-Branche betrifft und aktuell so ziemlich alle KI-Aktien an den US-Börsen belastet.

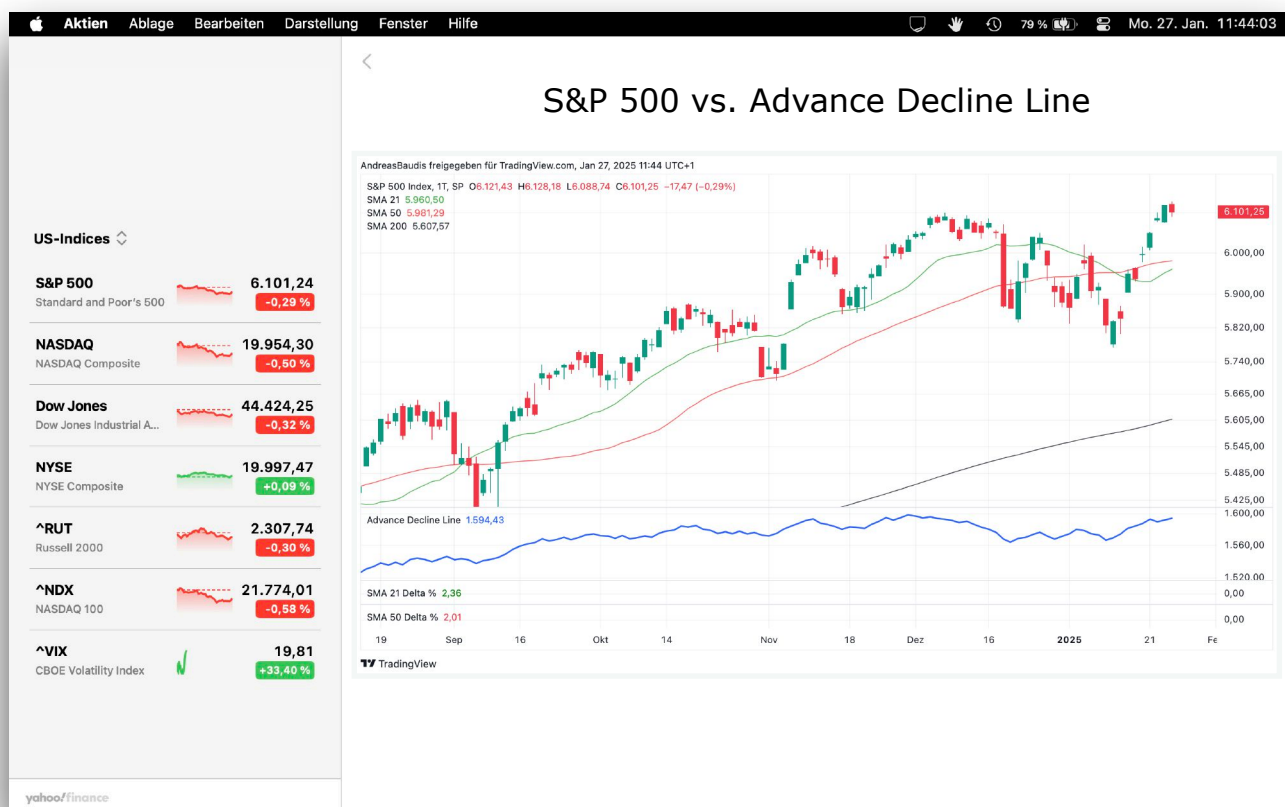
Der Gesamtmarkt ist mit Kursdaten vom Freitag weiter im Aufwärtstrend.

Ausblick: unklar wg. Vorgaben aus den USA

Bedingungs-Order für die Index-Strategien:

TakeProfit bei einem SPX-Kurs von: 6.356,50 (fix)

StopLoss bei einem SPX-Kurs von: 5.811,50 (Sicherheitsstopp, wird täglich und ausschließlich nach oben nachgezogen)



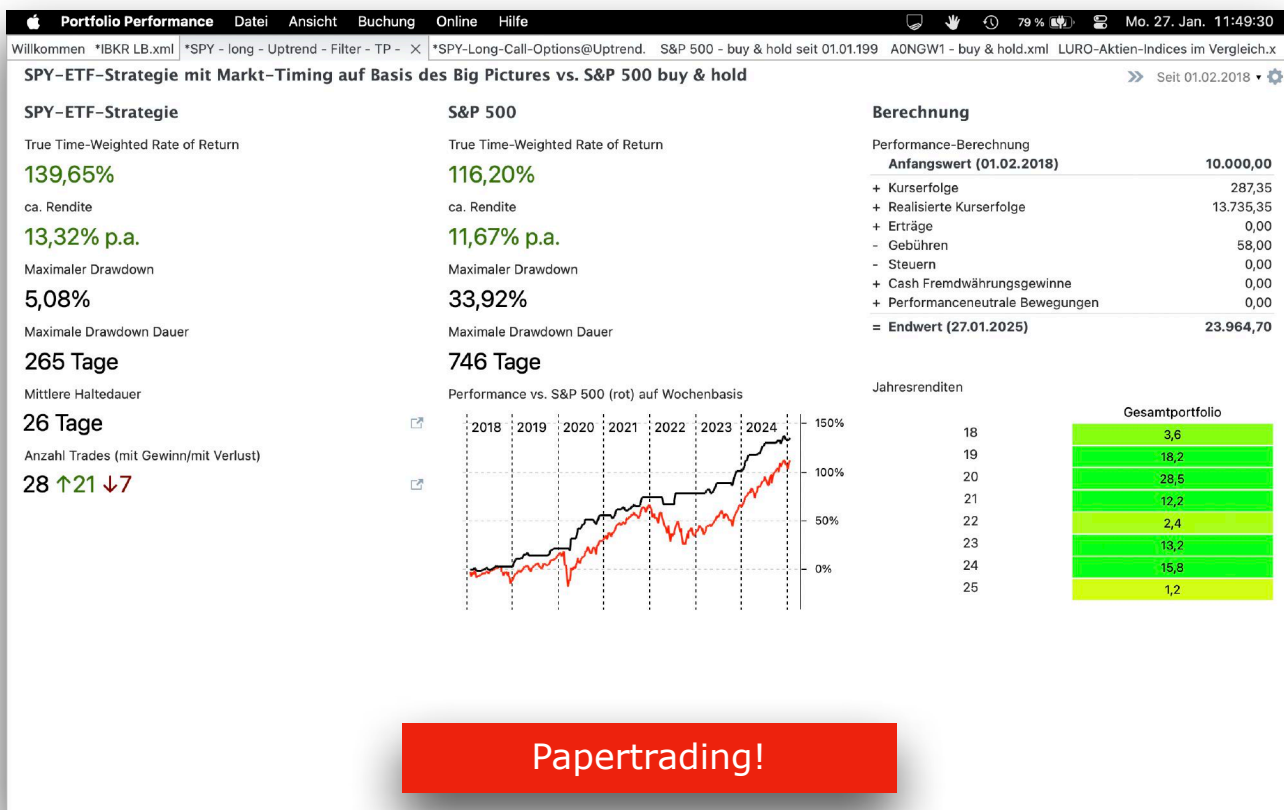
Wichtige Termine USA heute:

27. Januar 2025			
Verkäufe von Neubauten			
	–	0.689 M	0.664 M
16:00	Aktuell	Prognose	Vorherige
Verkäufe von Neubauten m/m			
	–	4.2%	5.9%
16:00	Aktuell	Prognose	Vorherige
2-jährige Schatzanweisung Auktion			
	–	–	4.335%
17:30	Aktuell	Prognose	Vorherige
5-jährige Schatzanweisung Auktion			
	–	–	4.478%
19:00	Aktuell	Prognose	Vorherige

Die wichtigsten Quartalsergebnisse der Woche.

E EARNINGS WHISPERS		Most Anticipated Earnings Releases					
		for the week beginning January 27, 2025					
Monday		Tuesday		Wednesday		Thursday	
Before Open	After Close	Before Open	After Close	Before Open	After Close	Before Open	After Close
 SOFI	 NUE	 BA	 SBUX	 ASML	 TSLA	 UPS	 AAPL
 T	 ARE	 GM	 SAP	 PGR	 META	 MA	 INTC
 BAC	 WRB	 LMT	 LFC	 TMUS	 MSFT	 DOW	 V
 BOH	 HB	 LMT	 LOGI	 ADP	 IBM	 HSY	 KLA
 DYNEX	 EFSC	 RTX	 LRI	 DHR	 LRCX	 NOK	 CN
 HOPE	 CR	 SYF	 NXT	 TEVA	 HTI	 LUV	 TEAM
 OXLC	 SANM	 JBLU	 PKG	 GD	 NOW	 ALGM	 BKR
 WAL	 AGNC	 SY	 CHUB	 VFC	 CLS	 CAT	 DECK
 BRO	 AGNC	 CVLT	 FFIV	 NDQ	 WOLF	 CMCSA	 X
 BRO	 AGNC	 KMB	 SYK	 EAT	 WDC	 MBLY	 SKYW
http://eps.sh/cal						© 2025 Earnings Whispers	

SPY-ETF-Strategie mit Markt-Timing auf Basis des Big Picture im Vergleich zu buy & hold im S&P 500 ab 01.02.2018. Für die ETF-Strategie sind zusätzliche Regeln für Gewinnmitnahmen und Verlustbegrenzung erforderlich. Die Strategie dient ausschließlich dem direkten Vergleich zwischen buy & hold und Markt-Timing.



Die letzten Transaktionen der SPY-ETF-Strategie.

🏠

📊

📅

👤

🔍

🔗

🔧

🌐

🔒

🔌

🔌

🔌

🔌

🔌

🔌

🔌

🔌

🔌

🔌

🔌

🔌

🔌

🔌

🔌

🔌

🔌

🔌

🔌

🔌

🔌

🔌

🔌

🔌

🔌

🔌

🔌

🔌

🔌

🔌

🔌

🔌

🔌

🔌

🔌

🔌

🔌

🔌

🔌

🔌

🔌

🔌

🔌

🔌

🔌

🔌

🔌

🔌

🔌

🔌

🔌

🔌

🔌

🔌

🔌

🔌

🔌

🔌

🔌

🔌

🔌

🔌

🔌

🔌

🔌

🔌

🔌

🔌

🔌

🔌

🔌

🔌

🔌

🔌

🔌

🔌

🔌

🔌

🔌

🔌

🔌

🔌

🔌

🔌

🔌

🔌

🔌

🔌

🔌

🔌

🔌

🔌

🔌

🔌

🔌

🔌

🔌

🔌

🔌

🔌

🔌

🔌

🔌

🔌

🔌

🔌

🔌

🔌

🔌

🔌

🔌

🔌

🔌

🔌

🔌

🔌

🔌

🔌

🔌

🔌

🔌

🔌

🔌

🔌

🔌

🔌

🔌

🔌

🔌

🔌

🔌

🔌

🔌

🔌

🔌

🔌

🔌

🔌

🔌

🔌

🔌

🔌

🔌

🔌

🔌

🔌

🔌

🔌

🔌

🔌

🔌

🔌

🔌

🔌

🔌

🔌

🔌

🔌

🔌

🔌

🔌

🔌

🔌

🔌

🔌

🔌

🔌

🔌

🔌

🔌

🔌

🔌

🔌

🔌

🔌

🔌

🔌

🔌

🔌

🔌

🔌

🔌

🔌

🔌

🔌

🔌

🔌

🔌

🔌

🔌

🔌

🔌

🔌

🔌

🔌

🔌

🔌

🔌

🔌

🔌

🔌

🔌

🔌

🔌

🔌

🔌

🔌

🔌

🔌

🔌

🔌

🔌

🔌

🔌

🔌

🔌

🔌

🔌

🔌

🔌

🔌

🔌

🔌

🔌

🔌

🔌

🔌

🔌

🔌

🔌

🔌

🔌

🔌

🔌

🔌

🔌

🔌

🔌

🔌

🔌

🔌

🔌

🔌

🔌

🔌

🔌

🔌

🔌

🔌

🔌

🔌

🔌

🔌

🔌

🔌

🔌

🔌

🔌

🔌

🔌

🔌

🔌

🔌

🔌

🔌

🔌

🔌

🔌

🔌

🔌

🔌

🔌

🔌

🔌

🔌

🔌

🔌

🔌

🔌

🔌

🔌

🔌

🔌

🔌

🔌

🔌

🔌

🔌

🔌

🔌

🔌

🔌

🔌

🔌

🔌

🔌

🔌

🔌

🔌

🔌

🔌

🔌

🔌

🔌

🔌

🔌

🔌

🔌

🔌

🔌

🔌

🔌

🔌

🔌

🔌

🔌

🔌

🔌

🔌

🔌

🔌

🔌

🔌

🔌

🔌

🔌

🔌

🔌

🔌

🔌

🔌

🔌

🔌

🔌

🔌

🔌

🔌

🔌

🔌

🔌

🔌

🔌

🔌

🔌

🔌

🔌

🔌

🔌

🔌

🔌

🔌

🔌

🔌

🔌

🔌

🔌

🔌

🔌

🔌

🔌

🔌

🔌

🔌

🔌

🔌

🔌

🔌

🔌

🔌

🔌

🔌

🔌

🔌

🔌

🔌

🔌

🔌

🔌

🔌

🔌

🔌

🔌

🔌

🔌

🔌

🔌

🔌

🔌

🔌

🔌

🔌

🔌

🔌

🔌

🔌

🔌

🔌

🔌

🔌

🔌

🔌

🔌

🔌

🔌

🔌

🔌

🔌

🔌

🔌

🔌

🔌

🔌

🔌

🔌

🔌

🔌

🔌

🔌

🔌

🔌

🔌

🔌

🔌

🔌

🔌

🔌

🔌

🔌

🔌

🔌

🔌

🔌

🔌

🔌

🔌

🔌

🔌

🔌

🔌

🔌

🔌

🔌

🔌

🔌

🔌

🔌

🔌

🔌

🔌

🔌

🔌

🔌

🔌

🔌

🔌

🔌

🔌

🔌

🔌

🔌

🔌

🔌

🔌

🔌

🔌

🔌

🔌

🔌

🔌

🔌

🔌

🔌

🔌

🔌

🔌

🔌

🔌

🔌

🔌

🔌

🔌

🔌

🔌

🔌

🔌

🔌

🔌

🔌

🔌

🔌

🔌

🔌

🔌

🔌

🔌

🔌

🔌

🔌

🔌

🔌

🔌

🔌

🔌

🔌

🔌

🔌

🔌

🔌

🔌

🔌

🔌

🔌

🔌

🔌

🔌

🔌

🔌

🔌

🔌

🔌

🔌

🔌

🔌

🔌

🔌

🔌

🔌

🔌

🔌

🔌

🔌

🔌

🔌

🔌

🔌

🔌

🔌

🔌

🔌

🔌

🔌

🔌

🔌

🔌

🔌

🔌

🔌

🔌

🔌

🔌

🔌

🔌

🔌

🔌

🔌

🔌

🔌

🔌

🔌

🔌

🔌

🔌

🔌

🔌

🔌

🔌

🔌

🔌

🔌

🔌

🔌

🔌

🔌

🔌

🔌

🔌

🔌

🔌

🔌

🔌

🔌

🔌

🔌

🔌

🔌

🔌

🔌

🔌

🔌

🔌

🔌

🔌

🔌

🔌

🔌

🔌

🔌

🔌

🔌

🔌

🔌

🔌

🔌

🔌

🔌

🔌

🔌

🔌

🔌

🔌

🔌

🔌

🔌

🔌

🔌

🔌

🔌

🔌

🔌

🔌

🔌

🔌

🔌

🔌

🔌

🔌

🔌

🔌

🔌

🔌

🔌

🔌

🔌

🔌

🔌

🔌

🔌

🔌

🔌

🔌

🔌

🔌

🔌

🔌

🔌

🔌

🔌

🔌

🔌

🔌

🔌

🔌

🔌

🔌

🔌

🔌

🔌

🔌

🔌

🔌

🔌

🔌

🔌

🔌

🔌

🔌

🔌

🔌

🔌

🔌

🔌

🔌

🔌

🔌

🔌

🔌

🔌

🔌

🔌

🔌

🔌

🔌

🔌

🔌

🔌

🔌

🔌

🔌

🔌

🔌

🔌

🔌

🔌

🔌

🔌

🔌

🔌

🔌

🔌

🔌

🔌

🔌

🔌

🔌

🔌

🔌

🔌

🔌

🔌

🔌

🔌

🔌

🔌

🔌

🔌

🔌

🔌

🔌

🔌

🔌

🔌

🔌

🔌

🔌

🔌

🔌

🔌

🔌

🔌

🔌

🔌

🔌

🔌

🔌

🔌

🔌

🔌

🔌

🔌

🔌

🔌

🔌

🔌

🔌

🔌

🔌

🔌

🔌

🔌

🔌

🔌

🔌

🔌

🔌

🔌

🔌

🔌

🔌

🔌

🔌

🔌

🔌

🔌

🔌

🔌

🔌

🔌

🔌

🔌

🔌

🔌

🔌

🔌

🔌

🔌

🔌

🔌

🔌

🔌

🔌

🔌

🔌

🔌

🔌

🔌

🔌

🔌

🔌

🔌

🔌

🔌

🔌

🔌

🔌

🔌

🔌

🔌

🔌

🔌

🔌

🔌

🔌

🔌

🔌

🔌

🔌

🔌

🔌

🔌

🔌

🔌

🔌

🔌

🔌

🔌

🔌

🔌

🔌

🔌

🔌

🔌

🔌

🔌

🔌

🔌

🔌

🔌

🔌

🔌

🔌

🔌

🔌

🔌

🔌

🔌

🔌

🔌

🔌

🔌

🔌

🔌

🔌

🔌

🔌

🔌

🔌

🔌

🔌

🔌

🔌

🔌

🔌

🔌

🔌

🔌

🔌

🔌

🔌

🔌

🔌

🔌

🔌

🔌

🔌

🔌

🔌

🔌

🔌

🔌

🔌

🔌

🔌

🔌

🔌

🔌

🔌

🔌

🔌

🔌

🔌

🔌

🔌

🔌

🔌

🔌

🔌

🔌

🔌

🔌

🔌

🔌

🔌

🔌

🔌

🔌

🔌

🔌

🔌

🔌

🔌

🔌

🔌

🔌

🔌

🔌

🔌

🔌

🔌

🔌

🔌

🔌

🔌

🔌

🔌

🔌

🔌

🔌

🔌

🔌

🔌

🔌

🔌

🔌

🔌

🔌

🔌

🔌

🔌

🔌

🔌

🔌

🔌

🔌

🔌

🔌

🔌

🔌

🔌

🔌

🔌

🔌

🔌

🔌

🔌

🔌

🔌

🔌

🔌

🔌

🔌

🔌

🔌

🔌

🔌

🔌

🔌

🔌

🔌

🔌

🔌

🔌

🔌

🔌

🔌

🔌

🔌

🔌

🔌

🔌

🔌

🔌

🔌

🔌

🔌

🔌

🔌

🔌

🔌

🔌

🔌

🔌

🔌

🔌

🔌

🔌

🔌

🔌

🔌

🔌

🔌

🔌

🔌

🔌

🔌

🔌

🔌

🔌

🔌

🔌

🔌

🔌

🔌

🔌

🔌

🔌

🔌

🔌

🔌

🔌

🔌

🔌

🔌

🔌

🔌

🔌

🔌

🔌

🔌

🔌

🔌

🔌

🔌

🔌

🔌

🔌

🔌

🔌

🔌

🔌

🔌

🔌

🔌

🔌

🔌

🔌

🔌

🔌

🔌

🔌

🔌

🔌

🔌

🔌

🔌

🔌

🔌

🔌

🔌

🔌

🔌

🔌

🔌

🔌

🔌

🔌

🔌

🔌

🔌

🔌

🔌

🔌

🔌

🔌

🔌

🔌

🔌

🔌

🔌

🔌

🔌

🔌

🔌

🔌

🔌

🔌

🔌

🔌

🔌

🔌

🔌

🔌

🔌

🔌

🔌

🔌

🔌

🔌

🔌

🔌

🔌

🔌

🔌

🔌

🔌

🔌

🔌

🔌

🔌

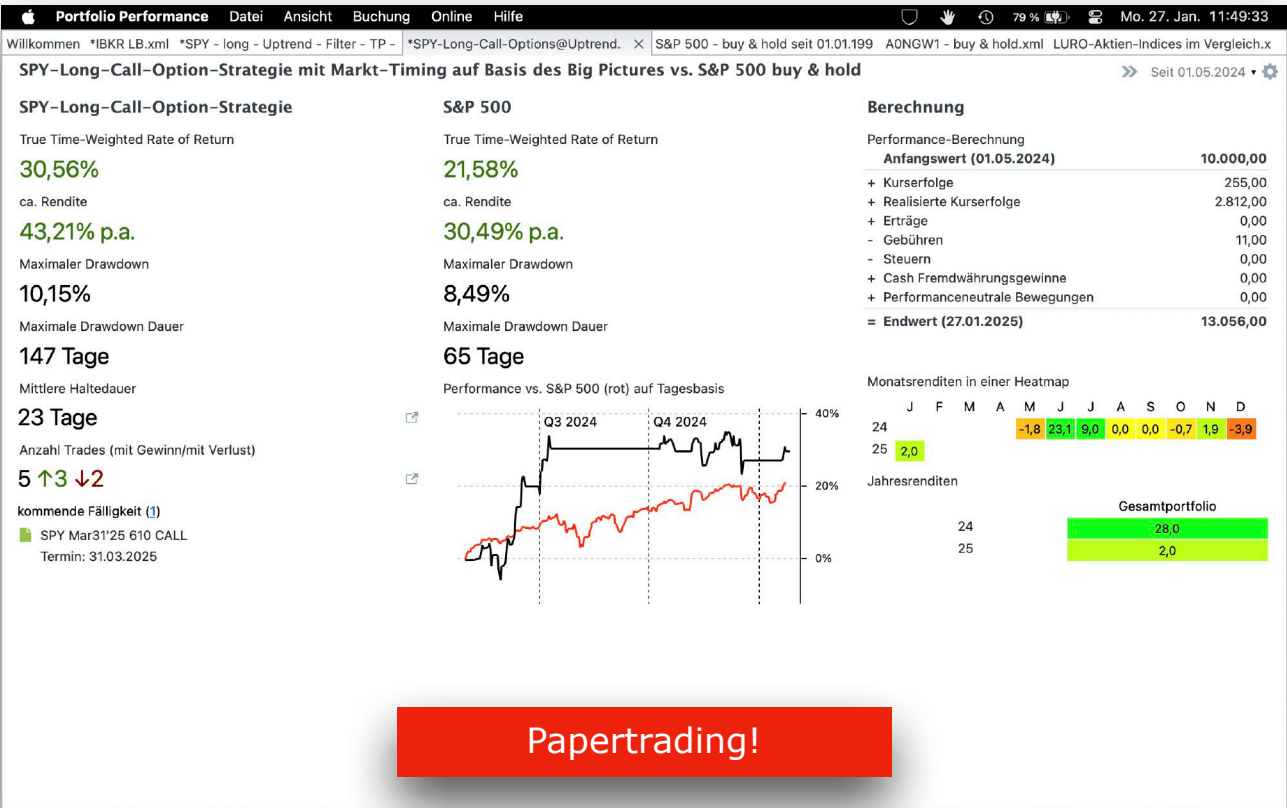
🔌

🔌

🔌

🔌

SPY-Long-Call-Option-Strategie mit Markt-Timing auf Basis des Big Pictures im Vergleich zu buy & hold im S&P 500 ab 01.05.2024. Für die Options-Strategie sind analog zur ETF-Strategie zusätzliche Regeln für Gewinnmitnahmen und Verlustbegrenzung erforderlich.



Die letzten Transaktionen der SPY-Long-Call-Option-Strategie.

Portfolio Performance

Willkommen *IBKR LB.xml *SPY - long - Uptrend - Filter - TP - *SPY-Long-Call-Options@Uptrend. S&P 500 - buy & hold seit 01.01.199 AONGW1 - buy & hold.xml LURO-Aktien-Indices im Vergleich.x

Konten

Konto	Kontostand	Währung	Notiz
Cash	11.755,00	USD	

Cash

Umsätze Kontosaldenverlauf

Datum	Transaktion	Symbol	Stück (Anzahl)	Orderkurs	Order-Betrag	Gebühren	Rest-Saldo Cash	Notiz
21.01.2025, 15:31	Kauf	SPY250331C00610000	100	10,46	-1.047,00	1,00	11.755,00	FTD im NDQ am 17.01.2025
19.12.2024, 21:10	Verkauf	SPY250117C00595000	100	11,08	1.107,00	1,00	12.802,00	SPX close -0,5 % < SMA 21 uptrend under pressure
06.11.2024, 22:00	Kauf	SPY250117C00595000	100	13,79	-1.380,00	1,00	11.695,00	SPX close 0,5% > SMA 21 uptrend resumes Delta: 0,52 Restlaufzeit: 72
23.10.2024, 17:15	Verkauf	SPY241220C00585000	100	12,85	1.284,00	1,00	13.075,00	SL manuell wg. schlechter Preisperformance SPX - Ausbruch aus Seitwärts
09.10.2024, 22:00	Kauf	SPY241220C00585000	100	13,70	-1.371,00	1,00	11.791,00	Fortsetzung des Aufwärtstrends nach Seitwärtsbewegung
11.07.2024, 17:41	Verkauf	SPY240830C00553000	200	14,94	2.987,00	1,00	13.162,00	SL - SPX < Tief Vortag, nach 7 Tage in Folge + / hH & hT
02.07.2024, 22:00	Kauf	SPY240830C00553000	200	9,52	-1.905,00	1,00	10.175,00	Fortsetzung des Aufwärtstrends
20.06.2024, 18:30	Verkauf	SPY240719C00525000	100	24,11	2.410,00	1,00	12.080,00	SL nach Anpassung des SL-Kurses - NDX/NDQ am Vortag 7 mal in Folge
20.06.2024, 18:30	Verkauf	SPY240719C00525000	100	15,53	1.552,00	1,00	9.670,00	SL nach Anpassung des SL-Kurses - NDX/NDQ am Vortag 7 mal in Folge
15.05.2024, 22:00	Kauf	SPY240719C00535000	100	8,52	-853,00	1,00	8.118,00	FTD im NDQ - Restlaufzeit: 65 Tage Delta ca.: 0,5 offene Kontrakte ca.:
09.05.2024, 22:00	Kauf	SPY240719C00525000	100	10,28	-1.029,00	1,00	8.971,00	erstmalig Wechsel von Korrektur auf Verkaufsdruck; daher nur 50 % Pos
01.05.2024	Einlage				10.000,00		10.000,00	US-Markt in Korrektur

*** Anhang mit Erläuterungen ***

Verwendete Ticker-Symbole der Indices (in Klammern die Symbole auf TradingView, falls abweichend):

Hauptindices

S&P 500: SPX

Nasdaq Composite: NDQ (IXIC)

Dow Jones Index: DJIA (DJI)

Nebenindices

NYSE Composite Index: NYA

Russell 2000: RUT

Nasdaq 100: NDX

Verwendete Abkürzungen bzw. Erläuterungen:

FTD: Follow Through Day gemäß IBD-Definition

D-Day: Distribution Day gemäß IBD-Definition

FED: amerikanische Notenbank

RSL 50: relative Stärke nach Levy auf Basis von 50 Tagen

ATH: All-Time-High

A/D-Linie: Advanced Decline Line

Aufwärtstrend-Tag: ein Tag mit Tagesgewinn oder höherem Hoch und höherem Tief

Alpha-Aktien: Aktien, die den Markt anführen, aber im deutschen nicht als Führer oder Marktführer bezeichnet werden (klingt im englischen mit „marketleader“ besser)

*** Das Big-Picture-Konzept - Stand: 14.10.2024 ***

Das hier verwendete Konzept zur Einschätzung des Gesamt-Markt-Trends hat seinen Ursprung im Buch „Wie man mit Aktien Geld verdient“ von William J. O'Neil und dem von ihm gegründeten Finanzverlag „Investors Business Daily“, kurz IBD, erreichbar unter www.investors.com.

Ich habe das Konzept seit 2018 für mich überarbeitet und das Regelwerk so angepasst, dass es nur minimalen Interpretationsspielraum gibt, d.h. alle Regeln rausgeschmissen, die nicht digital ja oder nein sind oder diese bei Bedarf entsprechend ersetzt. Durch die Überarbeitungen ergeben sich hin und wieder kleine Abweichungen gegenüber dem Original Big Picture von IBD, die aber nicht nennenswert sind.

Die Analyse erfolgt hauptsächlich im Tageschart und zur Unterstützung am Wochenende im Wochenchart.

Der Grundgedanke ist folgender: 3 von 4 Aktien folgen dem Gesamtmarkt. Als Gesamtmarkt werden hierbei die folgenden marktbreiten Indices verstanden: S&P 500, Nasdaq Composite, Dow Jones Industrial Average und ergänzend der Russell 2000. Ich selbst habe die Liste der Indices noch um den NYSE Composite und den Nasdaq 100 ergänzt. Ist in der täglichen Analyse von allen Indices die Rede ist, dann sind die hier 6 aufgeführten Indices gemeint.

Wenn der Gesamtmarkt nun auf breiter Front nach Süden zieht, sind die eigenen Aktien im Depot meist mit davon betroffen und werden mit runter gezogen (Gegenwind).

Von November 2007 bis März 2009 verlor der S&P 500 in der Spitze rund 57 %. In diesem Zeitraum haben auch Aktiendepot´s , die ausschließlich auf Buy & Hold setzen stark an Wert verloren, was man emotional auch ertragen können muss.

Im Gegenzug ist es einfacher und mit weniger Risiko verbunden, wenn man einen Aufwärtstrend im Gesamtmarkt für den Kauf einzelner Aktien nutzt (Rückenwind).

Im Ergebnis der täglichen Analyse, die mit etwas Übung nur wenige Minuten dauert, gibt es drei Möglichkeiten mit entsprechender Handlungs-Empfehlung für Aktien von IBD:

- Aufwärtstrend: Investitionsgrad bis 100 %
- Verkaufsdruck: Investitionsgrad bis 50 %
- Korrektur (vorher Abwärtstrend benannt): Investitionsgrad 0 %

Ich habe die Erfahrung gemacht, dass es durchaus sinnvoller ist, schon beim Auftreten von ● Verkaufsdruck auf Investitionsgrad 0 % umzusteigen.

In 2023 hat IBD den Investitionsgrad etwas differenziert und wie folgt in 5 Stufen aufgeteilt (Beispiel, nicht aktuell):



Im Mai 2024 wurde erstmalig der Wechsel von der Korrektur in einen Markt mit Verkaufsdruck von IBD vorgenommen, d.h. von rot auf gelb. Der Investitionsgrad wurde dabei von 20 % bis 40 % auf 40 % bis 60 % angehoben.

Es ist jedoch nicht klar definiert, in welcher Marktphase welcher Investitionsgrad empfohlen wird. Daher bleibe ich bei der bewährten Methode.

Letztlich muss jeder Investor für sich entscheiden, in welcher Höhe er bei welcher Marktlage investiert sein will.

Alternativ zum Kaufen/Verkaufen kann man sein Depot auch mit den bekannten Mitteln absichern.

*** Strategie- und Risikohinweise - Stand: 18.05.2024 ***

Das oben aufgeführte Big Picture und die Strategien stellen keine Handlungsempfehlung dar und dienen ausschließlich der Weiterbildung. Ich übernehme keine Haftung für Trades, die auf Basis meiner Einschätzungen durchgeführt werden. Auch habe ich keine gesetzlich vorgeschriebene Zulassung für Beratung in Wertpapieren und Börsenhandel.

Zur SPY-ETF-Strategie:

- Die Transaktionen werden im Regelfall zu Börsenschluss-Kursen ausgeführt.
- Es werden Bruchstücke des SPY gehandelt, damit eine 100 %ige Investition möglich ist.
- Je Transaktion wird 1 USD Brokergebühren berücksichtigt.
- Es werden keine Steuern berücksichtigt.

Zur SPY-Options-Strategie:

- Die Transaktionen werden im Regelfall zu Börsenschluss-Kursen ausgeführt.
- Eckdaten für die Auswahl der Option:
 - ◆ Delta ca.: 0,5 (gemäß Anzeige in der TWS)
 - ◆ Anzahl offener Kontrakte: mind. 200
 - ◆ Restlaufzeit: im Regelfall ca. 90 Tage, jedoch mind. 60 Tage
- Die für die Darstellung verwendete Software Portfolio Performance kann den Faktor 100 bei Optionen nicht korrekt abbilden. Daher wird als Stückzahl für 1 Option in Portfolio Performance 100 Stück angegeben, um die Gewinn- und Verlust-Rechnung korrekt zu berechnen.
- Je Transaktion in 1 Option wird 1 USD Brokergebühren berücksichtigt.
- Es werden keine Steuern berücksichtigt.
- Da Optionen gehebelte Finanzinstrumente sind, wird die Strategie nie zu 100 % investiert sein. Mit Beginn der Investition am 09.05.2024 wird auch erst einmal die kleinstmögliche Anzahl in Optionskontrakte investiert. Sobald nennenswerte Gewinne erwirtschaftet wurden, kann die Anzahl der Kontrakte erhöht werden. Es geht darum langsam in das Risiko hineinzuwachsen.
- Da es sich bei Optionen um gehebelte Finanzinstrumente handelt, muss man auch mit einer höheren Volatilität im Handelskonto rechnen, no risk, no money!

Zur LURO-Aktien-Strategie

- Die Transaktionen werden im Regelfall zu Börsenschluss-Kursen ausgeführt.
- Es werden Bruchstücke der jeweiligen Aktien gehandelt, damit eine 100 %ige Investition möglich ist.
- Je Transaktion wird 1 USD Brokergebühren berücksichtigt.
- Es werden keine Steuern berücksichtigt.

Ideen und Kritik zu Verbesserung sind herzlich willkommen.

👉 Let's rock the Wall Street and may the force of money be with you! 👉